

# Lundenæs

## Lundenæs - kongeligt slot og herregård

Voldstedet syner ikke af meget - en 4 m høj forhøjning på 50 x 24 m. Men her lå engang det kongelige slot, Lundenæs, og på den lavere forhøjning mod øst lå forborgen.

Anlægget blev opført i 1300-tallet, her hvor datidens store landeveje fra Ribe og Kolding til Thy, Salling og Viborg krydsede den vandrige Skjern Å, som i middelalderen gav adgang til Vesterhavet. Slottet blev bygget af kongen som sæde for hans lensmand og som forsvarsborg mod indre og ydre fjender.

Efter en ødelæggende brand i 1621, blev et nyt Lundenæs opført ved ladegården længere mod nord med borggård, staldgård og ladegård.

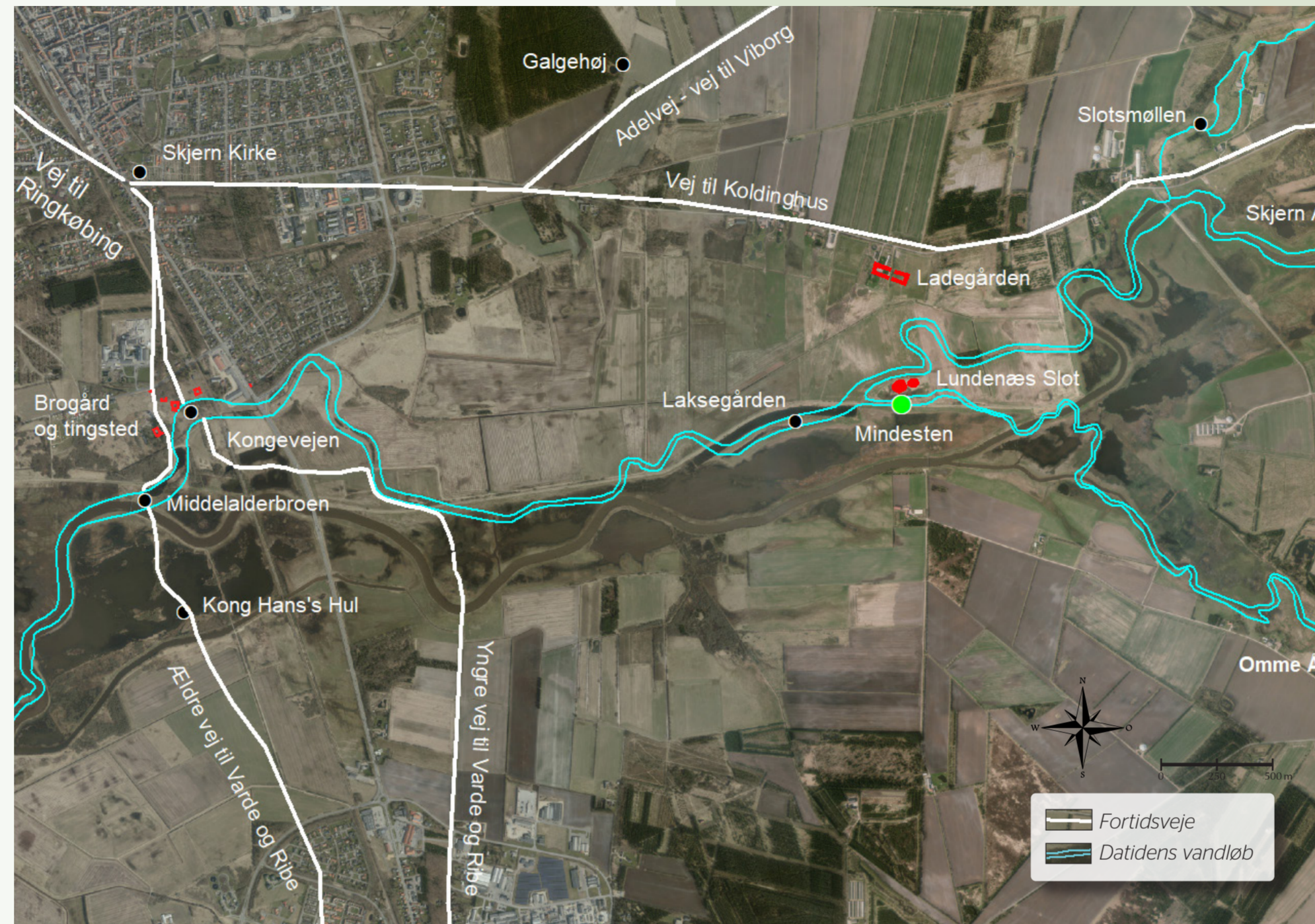
I 1661 sluttede epoken som kongeligt slot: Kongen, Frederik 3., manglede penge og måtte overdrage skødet til en mand fra Hamborg, som havde givet ham et lån. Herefter var Lundenæs ejet af skiftende herremænd. Den tidligere slotsbygning forfaldt og blev revet ned.

I 1779 blev Lundenæs solgt på tvangsauktion til ejeren af Lønborggård. I 1854 blev Lundenæs overtaget af ejeren af Tarm Kro, Kr. Smedegaard Lauridsen. Hans dattersøn fredede voldstedet i 1933.

Stuehuset til det nuværende Lundenæs menes at være fra 1779 og har bevaret nogle af de oprindelige bygningselementer - størstedelen af ladegårdens avlsbygninger er nedrevet.



Borgen Lundenæs i en tegners streg. Tegner: Peder Svendsen, Tim.



Baggrundskort: Ortofoto. Forår. Illustration: Ringkøbing Fjord Museum/Torben Egeberg.

## Krigsskueplads

Som kongeligt slot og med den strategiske placering oplevede Lundenæs adskillige dramatiske begivenheder og krigshandlinger.

1441: De nordjyske bønder gør under anførsel af Henrik Tagesen oprør mod stormændene. De når frem til Skjern Å og Lundenæs, afbrænder ladegården, men selve slottet holder stand, og da kongens hær ankommer, trækker bønderne nordpå og bliver senere slået i Hanherred.

1534: Under Grevens Fejde drager en ny vendsysselsk bondehær, bevæbnet med høtyve og leer og under ledelse af Skipper Clement, mod syd for at befri Christian 2. fra Sønderborg Slot. De indtager og nedbrænder Lundenæs og fordriver lensmanden. Bønderne må dog flygte fra Johan Rantzaus hær og lensmanden genindtager Lundenæs.

1627-29: Under 30-års krigen huserer den tyske hærfører Wallensteins tropper på slottet, plyndrer og ødelægger det.

1644: Slottet beskydes af den svenske general Torstenssons hær fra en lejrlads i Tarm Kær og sættes i brand.

## Over åen - mod betaling

Skjern Ådal var tidligere et uvejsomt og farligt trafikknudepunkt, hvor mennesker, kreaturer og vogne skulle passere den rivende å på drivvejen fra Nord- og Vestjylland til byer og markeder i Sydjylland og Nordtyskland. Derfor var der flere overgange: vadesteder, trækfærger og broer.

En af overgangene var her ved Lundenæs. Bropenge var en betydelig indtægtskilde for lensmanden på Lundenæs, som bortforpagtede opkrævningen til andre, bl.a. bromanden på Skjern Brogaard.

Brotolden bortfaldt i 1850, da en ny hovedlandevej blev ført gennem Skjern og Tarm og nye, solide broer bygget.

## Laks - en kongelig indtægt

Laksefiskeriet i Skjern Å var kongens rettighed og en vigtig men omstridt indtægtskilde. Ved Lundenæs var der to laksegårde.

## Lundenæs - Royal Castle and Manor

This was once the site of the royal castle Lundenæs. It was built in the 14th century when the main roads of the time crossed the Skjern Å river, which itself gave access to the North Sea.

The King had the castle built as a seat for his lords as well as a defensive point against enemies from abroad and within.

The castle was rebuilt several times over the years as a result of attacks and one particularly devastating fire. In 1661, King Frederik the 3rd handed the property over to a German moneylender due to financial difficulties and Lundenæs remained off royal hands from this point on.

Skjern River valley was once a difficult and dangerous junction, where many people, cattle and wagons sought to pass over the river to towns and markets in the South.

There used to be many fords, cable ferrys and bridges, one such bridge was here at Lundenæs. The toll bridge at Lundenæs was a significant source of income for the lord at Lundenæs.

## Lensvæsen

Det kongelige len Lundenæs var i middelalderen et af landets største.

En lensmand var kongens repræsentant i området. Han varetog kongens pligter og rettigheder, forvaltede driften af godser og fæstegårde, opkrævede skatter, håndhævede lovene, aflagde regnskab og betalte afgifter til kongen samt beværtede kongen og hans følge, når han var på besøg



Ældre foto af 1600-tals bro i Andst. Foto: Nationalmuseet.



skjernudviklingsforum.dk

SKJERN UDVIKLINGS FORUM

RINGKØBING FJORD MUSEER



Miljøministeriet  
Naturstyrelsen